



شرکت مخابرات ایران

آمار شاخص های مخابراتی کل کشور

۵۷ لغایت ۸۶

TELECOMMUNICATION CO. OF IRAN

دفتر روابط عمومی و امور بین الملل

[www.irantelecom.ir](http://www.irantelecom.ir)

## آمار شاخص های مخابراتی کل کشور از سال ۵۷ لغایت ۸۶

- دایری تلفن ثابت
- ضریب نفوذ تلفن ثابت
- دایری تلفن همراه
- ضریب نفوذ تلفن همراه
- شهرهای تحت پوشش تلفن همراه
- جاده های تحت پوشش سیستم تلفن همراه (کیلومتر)
- تعداد آنتن های BTS شبکه ی ارتباطات سیار
- تعداد کشورهای دارای ارتباط رومینگ بین الملل با ایران
- روستاهای دارای ارتباط
- تلفن های همگانی (شهری + راه دور)
- نقاط دارای ارتباط بین شهری
- کانال های انتقال
- ترانک بین شهری
- پهنای باند بین الملل (مگابیت بر ثانیه)
- تعداد پورتهای دسترسی دیتا (نصب شده)
- ایجاد شبکه انتقال اطلاعات (شهر)
- وضعیت شبکه ی فیبرنوری کشور (کیلومتر)
- وضعیت پرسنل شرکت مخابرات ایران

## آمار تعداد دایری تلفنهای ثابت کل کشور در سالهای ۵۷ لغایت ۸۶



سال ۶۳	سال ۶۲	سال ۶۱	سال ۶۰	سال ۵۹	سال ۵۸	سال ۵۷
۱۲۰۲۱۶۶	۱۱۲۰۶۷۰	۱۰۵۵۷۵۷	۱۰۲۵۰۴۳	۹۱۵۱۲۲	۸۵۲۸۴۰	۸۵۰۸۰۰
سال ۷۰	سال ۶۹	سال ۶۸	سال ۶۷	سال ۶۶	سال ۶۵	سال ۶۴
۲۴۵۶۴۳۷	۲۱۹۹۲۸۵	۲۰۲۹۰۳۸	۱۸۷۹۶۸۲	۱۶۶۱۲۲۸	۱۴۸۰۲۳۵	۱۳۱۸۶۳۸
سال ۷۷	سال ۷۶	سال ۷۵	سال ۷۴	سال ۷۳	سال ۷۲	سال ۷۱
۷۳۵۴۹۹۷	۶۵۰۳۴۶۶	۵۸۲۴۹۶۸	۵۰۹۰۳۶۳	۴۳۱۹۹۰۰	۳۵۹۷۹۰۰	۲۹۹۷۸۵۲
سال ۸۴	سال ۸۳	سال ۸۲	سال ۸۱	سال ۸۰	سال ۷۹	سال ۷۸
۲۰۳۴۰۰۶۰	۱۷۷۹۸۸۰۹	۱۵۳۴۰۸۰۵	۱۲۹۳۴۴۱۶	۱۰۸۹۶۵۷۲	۹۴۸۶۲۶۰	۸۳۷۱۱۶۷
					پایان ۸۶	سال ۸۵
					۲۳۹۵۷۶۳۹	۲۲۶۱۱۷۷۶

## آمار ضریب نفوذ تلفن ثابت کل کشور در سالهای ۵۷ لغایت ۸۶



سال ۶۳ ۲/۶۳	سال ۶۲ ۲/۵۴	سال ۶۱ ۲/۵۲	سال ۶۰ ۲/۵۱	سال ۵۹ ۲/۳۳	سال ۵۸ ۲/۲۶	سال ۵۷ ۲/۳۴
سال ۷۰ ۴/۴۰	سال ۶۹ ۴/۰۳	سال ۶۸ ۳/۸۱	سال ۶۷ ۳/۵۲	سال ۶۶ ۳/۲۸	سال ۶۵ ۲/۹۹	سال ۶۴ ۲/۷۷
سال ۷۷ ۱۱/۸۹	سال ۷۶ ۱۰/۶۸	سال ۷۵ ۹/۷۰	سال ۷۴ ۸/۱۷	سال ۷۳ ۷/۰۹	سال ۷۲ ۶/۲۶	سال ۷۱ ۵/۲۹
سال ۸۴ ۲۹/۷۱	سال ۸۳ ۲۶/۳۲	سال ۸۲ ۲۳/۰۶	سال ۸۱ ۱۹/۷۳	سال ۸۰ ۱۶/۸۷	سال ۷۹ ۱۴/۹	سال ۷۸ ۱۳/۳۴
					پایان ۸۶ ۳۳/۴۶	سال ۸۵ ۳۲/۵۵

## آمار تعداد تلفن همراه کل کشور در سالهای ۷۳ لغایت ۸۶



سال ۶۳	سال ۶۲	سال ۶۱	سال ۶۰	سال ۵۹	سال ۵۸	سال ۵۷
-	-	-	-	-	-	-
سال ۷۰	سال ۶۹	سال ۶۸	سال ۶۷	سال ۶۶	سال ۶۵	سال ۶۴
-	-	-	-	-	-	-
سال ۷۷	سال ۷۶	سال ۷۵	سال ۷۴	سال ۷۳	سال ۷۲	سال ۷۱
۳۸۹۹۷۴	۲۳۸۹۴۲	۵۹۹۶۷	۱۵۹۰۷	۹۲۰۰	-	-
سال ۸۴	سال ۸۳	سال ۸۲	سال ۸۱	سال ۸۰	سال ۷۹	سال ۷۸
۸۵۱۰۵۱۳	۵۰۷۵۶۷۸	۳۴۴۹۸۷۶	۲۲۷۹۱۴۳	۲۰۸۷۳۵۳	۹۶۲۵۹۵	۴۹۰۴۷۸
					پایان ۸۶	سال ۸۵
					۲۴۵۰۹۷۱۴	۱۵۳۸۵۲۸۹

دفتر روابط عمومی و امور بین الملل شرکت مخابرات ایران - اطلاعات و آمار

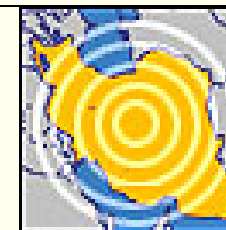
واگذاری تلفن همراه در کشور از سال ۷۳ آغاز گردیده است.

## ضریب نفوذ تلفن همراه کل کشور در سالهای ۷۳ لغایت ۸۶



سال ۶۳	سال ۶۲	سال ۶۱	سال ۶۰	سال ۵۹	سال ۵۸	سال ۵۷
-	-	-	-	-	-	-
سال ۷۰	سال ۶۹	سال ۶۸	سال ۶۷	سال ۶۶	سال ۶۵	سال ۶۴
-	-	-	-	-	-	-
سال ۷۷	سال ۷۶	سال ۷۵	سال ۷۴	سال ۷۳	سال ۷۲	سال ۷۱
۰/۶۳	۰/۴	۰/۰۹	۰/۰۳	۰/۰۱	-	-
سال ۸۴	سال ۸۳	سال ۸۲	سال ۸۱	سال ۸۰	سال ۷۹	سال ۷۸
۱۲/۴۳	۷/۴۹	۵/۱۹	۳/۴۸	۱/۷۲	۱/۵۱	۰/۸۵
					پایان ۸۶	سال ۸۵
					۳۴/۲۰	۲۲/۲۰

## آمار شهرهای تحت پوشش تلفن همراه در سالهای ۷۳ لغایت ۸۶



سال ۶۳	سال ۶۲	سال ۶۱	سال ۶۰	سال ۵۹	سال ۵۸	سال ۵۷
-	-	-	-	-	-	-
سال ۷۰	سال ۶۹	سال ۶۸	سال ۶۷	سال ۶۶	سال ۶۵	سال ۶۴
-	-	-	-	-	-	-
سال ۷۷	سال ۷۶	سال ۷۵	سال ۷۴	سال ۷۳	سال ۷۲	سال ۷۱
۱۱۶	۶۳	۳۴	۶	۱	-	-
سال ۸۴	سال ۸۳	سال ۸۲	سال ۸۱	سال ۸۰	سال ۷۹	سال ۷۸
۹۹۹	۸۵۱	۷۰۸	۵۹۴	۴۹۳	۳۳۷	۲۱۷
					پایان ۸۶	سال ۸۵
					۱۰۳۵	۱۰۱۶

دفتر روابط عمومی و امور بین الملل شرکت مخابرات ایران - اطلاعات و آمار

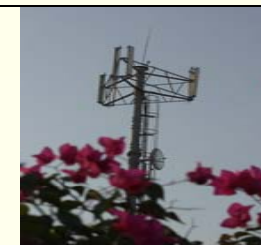
واگذاری تلفن همراه در کشور از سال ۷۳ آغاز گردیده است.

جاده های تحت پوشش سیستم تلفن همراه (کیلومتر) ۷۳ لغایت ۸۶



سال ۶۳	سال ۶۲	سال ۶۱	سال ۶۰	سال ۵۹	سال ۵۸	سال ۵۷
-	-	-	-	-	-	-
سال ۷۰	سال ۶۹	سال ۶۸	سال ۶۷	سال ۶۶	سال ۶۵	سال ۶۴
-	-	-	-	-	-	-
سال ۷۷	سال ۷۶	سال ۷۵	سال ۷۴	سال ۷۳	سال ۷۲	سال ۷۱
۳۰۰۰	۳۰۰	۲۴۰	۲۰۰	۶۰	-	-
سال ۸۴	سال ۸۳	سال ۸۲	سال ۸۱	سال ۸۰	سال ۷۹	سال ۷۸
۲۶۰۰۰	۲۵۰۰۰	۱۰۰۰۰	۹۰۰۰	۸۵۰۰	۸۰۰۰	۵۵۰۰
					پایان ۸۶	سال ۸۵
					۳۷۰۰۰	۳۲۰۰۰

## تعداد آنتن های BTS شبکه ی ارتباطات سیار ۷۳ لغایت ۸۶



سال ۶۳	سال ۶۲	سال ۶۱	سال ۶۰	سال ۵۹	سال ۵۸	سال ۵۷
-	-	-	-	-	-	-
سال ۷۰	سال ۶۹	سال ۶۸	سال ۶۷	سال ۶۶	سال ۶۵	سال ۶۴
-	-	-	-	-	-	-
سال ۷۷	سال ۷۶	سال ۷۵	سال ۷۴	سال ۷۳	سال ۷۲	سال ۷۱
۴۲۷	۱۸۲	۱۲۱	۲۹	۲۴	-	-
سال ۸۴	سال ۸۳	سال ۸۲	سال ۸۱	سال ۸۰	سال ۷۹	سال ۷۸
۶۵۶۲	۴۱۸۰	۲۴۱۷	۱۳۷۱	۱۱۶۴	۸۰۱	۶۲۱
					پایان ۸۶	سال ۸۵
					۱۴۹۲۷	۱۰۲۹۸

## تعداد کشورهای دارای ارتباط رومینگ بین الملل با ایران ۷۳ لغایت ۸۶



سال ۶۳	سال ۶۲	سال ۶۱	سال ۶۰	سال ۵۹	سال ۵۸	سال ۵۷	
-	-	-	-	-	-	-	
سال ۷۰	سال ۶۹	سال ۶۸	سال ۶۷	سال ۶۶	سال ۶۵	سال ۶۴	
-	-	-	-	-	-	-	
سال ۷۷	سال ۷۶	سال ۷۵	سال ۷۴	سال ۷۳	سال ۷۲	سال ۷۱	
-	-	-	-	-	-	-	
سال ۸۴	سال ۸۳	سال ۸۲	سال ۸۱	سال ۸۰	سال ۷۹	سال ۷۸	
۵۸	۳۰	۷	۵	۳	-	-	
						پایان ۸۶	سال ۸۵
						۱۰۰ (۲۱۰ اپراتور)	۷۸ (۱۶۰ اپراتور)

## آمار روستاهای دارای ارتباط مخابراتی کل کشور در سالهای ۵۷ لغایت ۸۶



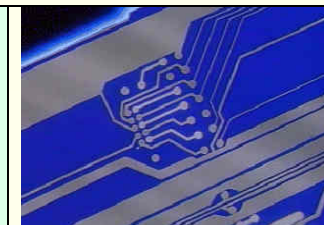
سال ۶۳	سال ۶۲	سال ۶۱	سال ۶۰	سال ۵۹	سال ۵۸	سال ۵۷
۱۶۷۵	۱۳۸۰	۱۰۳۰	۷۱۰	۴۶۲	۴۶۲	۳۱۲
سال ۷۰	سال ۶۹	سال ۶۸	سال ۶۷	سال ۶۶	سال ۶۵	سال ۶۴
۵۰۲۹	۴۱۶۰	۳۷۲۶	۳۲۲۰	۲۷۴۵	۲۳۲۹	۱۹۸۷
سال ۷۷	سال ۷۶	سال ۷۵	سال ۷۴	سال ۷۳	سال ۷۲	سال ۷۱
۱۸۶۵۵	۱۶۱۶۰	۱۴۵۳۵	۱۲۱۷۴	۸۷۴۱	۶۶۴۱	۵۸۴۱
سال ۸۴	سال ۸۳	سال ۸۲	سال ۸۱	سال ۸۰	سال ۷۹	سال ۷۸
۴۷۹۵۵	۴۳۸۰۰	۴۰۱۰۹	۳۶۰۲۰	۳۱۸۹۳	۲۸۰۶۲	۲۳۰۰۰
					پایان ۸۶	سال ۸۵
					۵۲۷۸۳	۵۱۰۵۸

## آمار تعداد تلفنهای همگانی (شهری و راه دور) کل کشور در سالهای ۵۷ لغایت ۸۶



سال ۶۳ ۸۳۷۷	سال ۶۲ ۷۷۳۲	سال ۶۱ ۶۹۴۴	سال ۶۰ ۶۳۰۳	سال ۵۹ ۵۴۹۷	سال ۵۸ ۴۸۲۳	سال ۵۷ ۴۲۹۴
سال ۷۰ ۱۶۰۳۸	سال ۶۹ ۱۴۰۸۹	سال ۶۸ ۱۲۸۸۹	سال ۶۷ ۱۱۷۷۰	سال ۶۶ ۱۰۵۹۱	سال ۶۵ ۹۷۷۱	سال ۶۴ ۹۱۹۲
سال ۷۷ ۷۳۴۸۳	سال ۷۶ ۶۷۸۳۰	سال ۷۵ ۶۲۲۱۲	سال ۷۴ ۴۹۸۳۶	سال ۷۳ ۳۸۱۶۴	سال ۷۲ ۲۱۶۷۲	سال ۷۱ ۱۸۹۲۴
سال ۸۴ ۱۴۴۱۴۵	سال ۸۳ ۱۲۸۵۵۸	سال ۸۲ ۱۱۶۷۷۶	سال ۸۱ ۱۰۰۷۹۳	سال ۸۰ ۹۴۳۱۱	سال ۷۹ ۸۶۹۹۹	سال ۷۸ ۸۰۵۵۷
					پایان ۸۶ ۱۹۵۸۳۷	سال ۸۵ ۱۶۸۰۷۵

## آمار نقاط دارای ارتباط بین شهری کل کشور در سالهای ۵۷ لغایت ۸۶



سال ۶۳	سال ۶۲	سال ۶۱	سال ۶۰	سال ۵۹	سال ۵۸	سال ۵۷
۱۸۳	۱۶۳	۱۴۶	۱۰۹	۹۰	۸۲	۸۲
سال ۷۰	سال ۶۹	سال ۶۸	سال ۶۷	سال ۶۶	سال ۶۵	سال ۶۴
۴۵۱	۳۹۲	۳۵۹	۳۳۴	۲۸۳	۲۲۷	۲۰۰
سال ۷۷	سال ۷۶	سال ۷۵	سال ۷۴	سال ۷۳	سال ۷۲	سال ۷۱
۲۲۴۱	۱۹۳۴	۱۵۶۲	۱۲۵۵	۱۰۳۳	۸۰۵	۵۷۹
سال ۸۴	سال ۸۳	سال ۸۲	سال ۸۱	سال ۸۰	سال ۷۹	سال ۷۸
۶۲۸۰	۶۲۸۰	۵۰۸۴	۴۳۲۲	۳۴۶۶	۲۹۶۲	۲۵۳۳
					پایان ۸۶	سال ۸۵
					۶۲۸۰	۶۲۸۰

## آمار تعداد کانالهای انتقال کل کشور در سالهای ۵۷ لغایت ۸۶



سال ۶۳	سال ۶۲	سال ۶۱	سال ۶۰	سال ۵۹	سال ۵۸	سال ۵۷
۲۲۹۴۵	۲۰۷۰۳	۱۹۲۰۸	۱۷۱۵۸	۱۷۱۵۸	۱۷۱۵۸	۱۷۱۵۸
سال ۷۰	سال ۶۹	سال ۶۸	سال ۶۷	سال ۶۶	سال ۶۵	سال ۶۴
۷۴۸۴۶	۶۵۲۸۷	۵۶۴۷۰	۴۳۴۲۷	۳۴۳۷۳	۲۸۸۶۴	۲۵۴۵۲
سال ۷۷	سال ۷۶	سال ۷۵	سال ۷۴	سال ۷۳	سال ۷۲	سال ۷۱
۳۰۵۵۵۰	۲۷۱۷۸۷	۲۴۰۱۰۷	۲۰۴۴۱۷	۱۴۴۰۹۷	۱۱۷۵۷۰	۸۲۵۷۰
سال ۸۴	سال ۸۳	سال ۸۲	سال ۸۱	سال ۸۰	سال ۷۹	سال ۷۸
۱۰۰۰۰۰۰	۱۰۰۰۰۰۰	۶۲۹۹۱۵	۵۲۸۸۳۳	۴۷۱۷۴۹	۴۰۵۹۹۷	۳۴۸۲۵۲
					پایان ۸۶	سال ۸۵
					۲۰۵۲۵۴۳	۱۳۷۱۷۱۲

## آمار ترانک بین شهری کل کشور در سالهای ۵۷ لغایت ۸۶



سال ۶۳	سال ۶۲	سال ۶۱	سال ۶۰	سال ۵۹	سال ۵۸	سال ۵۷
۹۵۰۹	۸۶۸۲	۸۰۷۰	۷۳۶۱	۶۸۵۵	۶۴۰۰	۵۹۹۵
سال ۷۰	سال ۶۹	سال ۶۸	سال ۶۷	سال ۶۶	سال ۶۵	سال ۶۴
۳۷۸۷۸	۳۱۴۴۲	۲۴۳۶۲	۲۰۵۹۶	۱۴۸۸۳	۱۱۹۸۶	۱۰۱۴۱
سال ۷۷	سال ۷۶	سال ۷۵	سال ۷۴	سال ۷۳	سال ۷۲	سال ۷۱
۲۲۷۶۰۱	۱۸۱۷۵۵	۱۵۵۲۵۴	۹۴۴۳۳	۷۱۹۲۲	۶۲۷۷۴	۴۲۷۷۴
سال ۸۴	سال ۸۳	سال ۸۲	سال ۸۱	سال ۸۰	سال ۷۹	سال ۷۸
۵۲۴۰۰۰	۵۱۸۴۵۲	۵۰۷۰۹۹	۴۴۲۸۵۳	۳۷۶۶۱۸	۳۲۲۹۸۰	۲۸۰۱۱۸
					پایان ۸۶	سال ۸۵
					۵۷۶۰۲۸	۵۲۹۹۴۰

## آمار پهنای باند بین الملل (مکابیت بر ثانیه) کل کشور در سالهای مختلف



سال ۶۳	سال ۶۲	سال ۶۱	سال ۶۰	سال ۵۹	سال ۵۸	سال ۵۷
-	-	-	-	-	-	-
سال ۷۰	سال ۶۹	سال ۶۸	سال ۶۷	سال ۶۶	سال ۶۵	سال ۶۴
-	-	-	-	-	-	-
سال ۷۷	سال ۷۶	سال ۷۵	سال ۷۴	سال ۷۳	سال ۷۲	سال ۷۱
-	-	-	-	-	-	-
سال ۸۴	سال ۸۳	سال ۸۲	سال ۸۱	سال ۸۰	سال ۷۹	سال ۷۸
۳۵۱۰	-	-	-	-	-	-
					پایان ۸۶	سال ۸۵
					۱۰۸۷۰	۳۷۲۶

## تعداد پورتهای دسترسی دیتا (نصب شده)



سال ۶۳	سال ۶۲	سال ۶۱	سال ۶۰	سال ۵۹	سال ۵۸	سال ۵۷
-	-	-	-	-	-	-
سال ۷۰	سال ۶۹	سال ۶۸	سال ۶۷	سال ۶۶	سال ۶۵	سال ۶۴
-	-	-	-	-	-	-
سال ۷۷	سال ۷۶	سال ۷۵	سال ۷۴	سال ۷۳	سال ۷۲	سال ۷۱
-	-	-	-	-	-	-
سال ۸۴	سال ۸۳	سال ۸۲	سال ۸۱	سال ۸۰	سال ۷۹	سال ۷۸
۷۹۱۳۸	۴۸۲۰۶	۱۱۸۴۴	۱۱۸۲۰	۲۲۰۰	۶۲۴	۱۴۸
					پایان ۸۶	سال ۸۵
					۱۱۵۹۳۶	۸۴۱۱۲

(دائری ۳۶۸۰۶)

## آمار ایجاد شبکه انتقال اطلاعات (شهر) کل کشور در سالهای ۵۷ لغایت ۸۶



سال ۶۳	سال ۶۲	سال ۶۱	سال ۶۰	سال ۵۹	سال ۵۸	سال ۵۷
-	-	-	-	-	-	-
سال ۷۰	سال ۶۹	سال ۶۸	سال ۶۷	سال ۶۶	سال ۶۵	سال ۶۴
-	-	-	-	-	-	-
سال ۷۷	سال ۷۶	سال ۷۵	سال ۷۴	سال ۷۳	سال ۷۲	سال ۷۱
۱۱۲	۱۰۶	۹۱	۳۰	۱	-	-
سال ۸۴	سال ۸۳	سال ۸۲	سال ۸۱	سال ۸۰	سال ۷۹	سال ۷۸
۷۱۶	۵۱۴	۳۳۱	۲۹۳	۱۶۰	۱۲۹	۱۲۱
					پایان ۸۶	سال ۸۵
					۱۱۸۲	۹۵۶

## وضعیت شبکه ی فیبر نوری کشور (کیلومتر) ۷۶ لغایت ۸۶



سال ۶۳	سال ۶۲	سال ۶۱	سال ۶۰	سال ۵۹	سال ۵۸	سال ۵۷
-	-	-	-	-	-	-
سال ۷۰	سال ۶۹	سال ۶۸	سال ۶۷	سال ۶۶	سال ۶۵	سال ۶۴
-	-	-	-	-	-	-
سال ۷۷	سال ۷۶	سال ۷۵	سال ۷۴	سال ۷۳	سال ۷۲	سال ۷۱
۲۵۹۵	۱۷۵۹	-	-	-	-	-
سال ۸۴	سال ۸۳	سال ۸۲	سال ۸۱	سال ۸۰	سال ۷۹	سال ۷۸
۵۶۰۰۰	۳۰۰۰۰	۲۶۸۰۰	۱۸۵۰۰	۹۹۶۹	۷۲۰۵	۵۱۴۳
					پایان ۸۶	سال ۸۵
					۷۷۵۰۰	۷۵۰۰۰

## تعداد پرسنل شرکت مخابرات ایران در سالهای مختلف ۵۷ لغایت ۸۶



سال ۶۳ ۳۸۴۶۳	سال ۶۲ ۳۰۹۷۰	سال ۶۱ ۳۳۰۸۹	سال ۶۰ ۳۲۱۴۵	سال ۵۹ ۳۲۰۳۳	سال ۵۸ ۳۲۳۸۷	سال ۵۷ ۳۲۲۲۲
سال ۷۰ ۶۵۴۲۲	سال ۶۹ ۶۴۲۴۴	سال ۶۸ ۵۳۵۲۵	سال ۶۷ ۴۸۴۶۵	سال ۶۶ ۴۷۰۹۴	سال ۶۵ ۴۴۴۵۷	سال ۶۴ ۳۹۷۴۰
سال ۷۷ ۴۶۴۵۹	سال ۷۶ ۴۷۶۹۱	سال ۷۵ ۴۸۱۳۶	سال ۷۴ ۵۱۳۴۱	سال ۷۳ ۵۸۰۵۱	سال ۷۲ ۶۱۳۷۰	سال ۷۱ ۶۴۳۲۳
سال ۸۴ ۴۳۲۵۵	سال ۸۳ ۴۴۳۹۵	سال ۸۲ ۴۵۵۱۷	سال ۸۱ ۴۷۲۳۱	سال ۸۰ ۴۷۶۴۱	سال ۷۹ ۴۷۳۲۵	سال ۷۸ ۴۷۳۹۲
					پایان ۸۶ ۳۸۷۷۱	سال ۸۵ ۴۰۷۵۹